

Российская Федерация
Белгородская область
отделение образования администрации
Яковлевского городского округа
Муниципальное бюджетное
образовательное учреждение
"Смородинская основная общеобразовательная
школа Яковлевского городского округа"
Смородинский р-н, Белгородская обл., Яковлевский р-н,
с. Смородино, ул. Советская, д. 69
тел: 8 (47244) 6-83-42
23 сентября 2019 г.

ШИФР 41791

ОЛИМПИАДНАЯ РАБОТА

школьного этапа всероссийской олимпиады школьников

по географии

учаще й ся 9 класса

Муниципального бюджетного общеобразовательного учреждения
"Смородинская основная общеобразовательная школа
Яковлевского городского округа"

Созиной Софьи Николаевны

Педагог-наставник:

учитель географии
МБОУ "Смородинская ООШ"

Иванько Анна Алексеевна

Управление образования администрации Яковлевского городского округа

Задания для школьного этапа всероссийской олимпиады школьников
по географии в 9 классе
2019-2020 учебный год

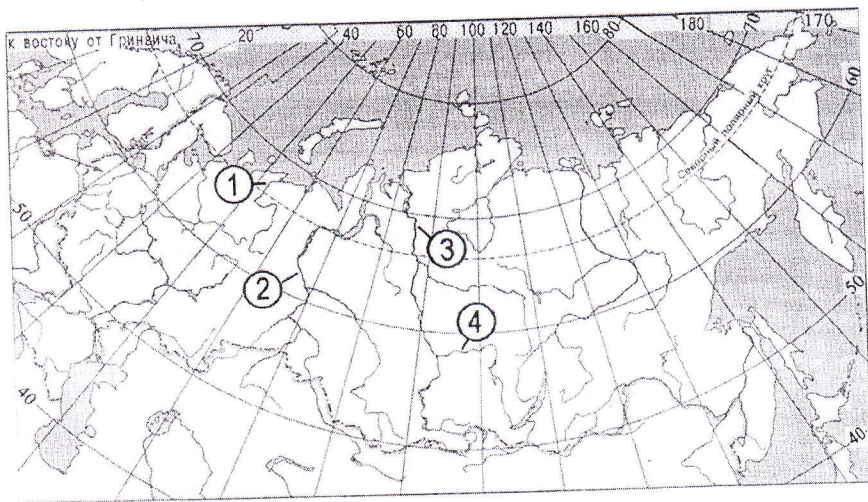
Максимальное количество баллов – 36,5

При выполнении заданий учащиеся не должны пользоваться какими-либо источниками географических знаний (атласы, учебники, энциклопедии)

1 часть – тестовый раунд
(максимальное количество баллов – 16,5)

Часть 1 (задания 1- 15)

- 16 1. Сколько субъектов Российской Федерации насчитывается в настоящее время:
1) 88; 2) 85; 3) 22; 4) 45?
- 16 2. Самый большой по площади территории субъект Российской Федерации – это:
1) Красноярский край; 2) город Москва;
3) Республика Саха (Якутия); 4) Новосибирская область?
- 16 3. Подумайте, какой известный физико-географический объект объединяет такие страны как Россия, Туркмения, Иран, Казахстан, Азербайджан:
1) Уральские горы; 2) Кавказские горы; 3) Каспийское море; 4) Прикаспийская низменность?
- 06 4. Выберите вид транспорта, лидирующий по грузообороту в России:
1) железнодорожный; 2) автомобильный; 3) трубопроводный; 4) внутренний водный.
- 06 5. Производство какого вида продукции транспортного машиностроения представлено в таких центрах как Брянск, Людиново, Коломна, Муром, Калуга:
1) пассажирских вагонов; 2) вагонов метро; 3) электровозов; 4) тепловозов?
- 06 6. Выберите субъект РФ, лидирующий по добыче угля:
1) Кемеровская обл.; 2) Красноярский край; 3) Республика Коми; 4) Ростовская обл.
- 06 7. Выберите экономический район, в котором производство электроэнергии на душу населения наивысшее:
1) Центральный; 2) Северный; 3) Северо-Кавказский; 4) Восточно-Сибирский.
- 06 8. Выберите регион, лидирующий по добыче природного газа на европейской территории России:
1) Ямало-Ненецкий авт. округ; 2) Оренбургская обл.; 3) Ханты-Мансийский авт. округ; 4) Астраханская обл.
- 16 9. Выберите фактор размещения, незначительный для размещения предприятий нефтеперерабатывающей промышленности:
1) электроэнергетический; 2) транспортный; 3) трудовой; 4) экологический.
- 16 10. Выберите регион, в котором представлено наибольшее количество автономных республик:
1) Европейский Север;
2) Волго-Вятский район;
3) Поволжье;
4) Северный Кавказ.
11. Установите соответствие между рекой и её расположением на карте, обозначенным цифрой. Всего 3 балла (по баллу за каждое совпадение)



РЕКА

- А) Ангара
Б) Енисей
В) Обь

РАСПОЛОЖЕНИЕ НА КАРТЕ

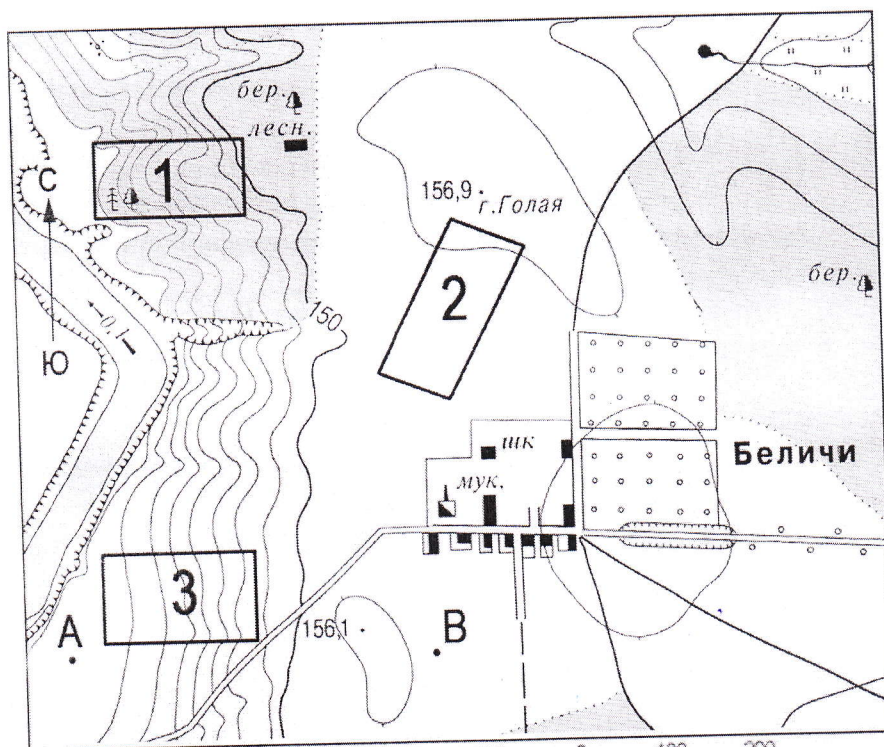
- 1) 1
2) 2
3) 3
4) 4

Запишите в таблицу цифры, соответствующие выбранным ответам.

А	Б	В
4	3	2

12. Определите по карте, в каком направлении от точки высотой 156,9 находится дом лесника.

Ответ: СЗ



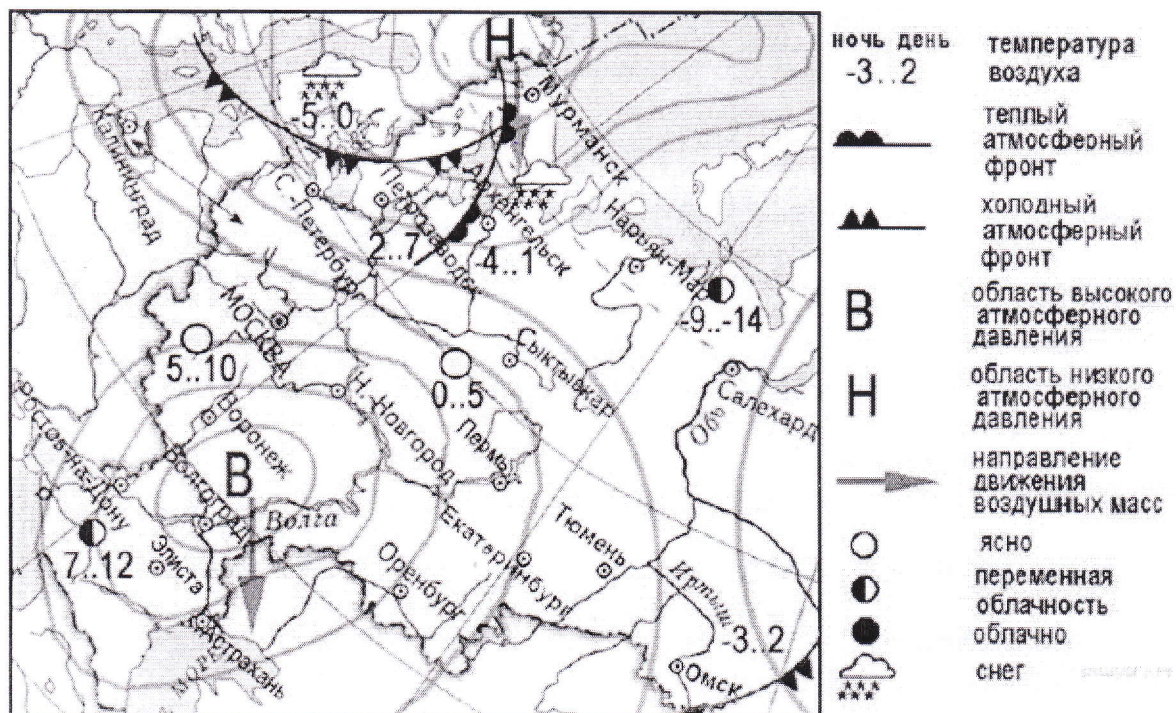
Масштаб 1: 10 000

В 1 см 100 м

Горизонтали проведены через 5 метров

13. Какой из перечисленных городов, обозначенных на карте, находится в зоне действия антициклона?

- 1) Калининград
- 2) Санкт-Петербург
- 3) Салехард
- 4) Элиста



14. Определите, какой город России имеет географические координаты 58°с. ш. 28° в. д.

Санкт-Петербург, Тосно

15. Почему у западного побережья Центральной Америки часто происходят землетрясения?

Потому что в этой зоне расположено много вулканов, которые способствуют землетрясениям

2 часть - аналитический раунд

(максимальное количество баллов – 20)

Задание 1. «Исторические параллели»

Этот город расположен на левом берегу реки Волги. Предполагаемая дата его основания – 1152 год. В 1613 году, после изгнания польско-литовских интервентов из Москвы, их отряды продолжали бродить по стране, грабя население. Один из таких отрядов пришел в населенный пункт Деревенька, неподалеку от этого города. Враги грабили амбары, забрали все, что смогли унести. Переночевав, наутро они потребовали проводника. Им вызвался быть Иван Осипович Сусанин. Он намеренно завел отряд в непроходимый болотистый лес, за что был изрублен шляхтичами. Но ни один из врагов не уцелел – все погибли в непроходимом болоте.

Как называется этот город? Какая из православных святынь России находится в этом городе?

Жостово. Храмы.

КОЛИЧЕСТВО БАЛЛОВ — 4.

Задание 2.

Какая из республик Российской Федерации является самой северной, самой южной, самой западной, самой восточной?

35 Самая северная — Республика Саха +
 Самая южная — Республика Алтай
 Самая западная — Республика Крым +
 Самая восточная — Республика Саха +

КОЛИЧЕСТВО БАЛЛОВ — 4.

Задание 3.

Запасы этого минерального природного ресурса в Калининградской области оцениваются более чем в 3 млрд. тонн, разведано 281 месторождения. Этот минеральный ресурс может служить и как топливо, и как минеральное удобрение. Добыча его ведется в основном в Нестеровском и Полесском районах области. Иногда его теплотворная способность достигает 5000 кКал, хотя с 1982 г. использование его как топлива запрещено законом. Этот ресурс поставляется во многие страны Европы.

О каком ресурсе идет речь? Какие проблемы его добычи и использования Вы знаете?

КОЛИЧЕСТВО БАЛЛОВ — 6.

25 Речь идёт об угле. Его сложно добывать, потому что в тексте говорится о торфяе. Я так думаю, потому что именно торф запрет использовать как топливо, но докт. во многих странах. Торф сложно добывать, т.к. он находится очень глубоко.

Задание 4.

Найдите логические связи географических объектов в предложенном списке: город, деревня, село, поселок городского типа (пгт), кишлак, аул, хутор, мегаполис.

Выделите самостоятельно группы, в которые можно объединить объекты, и впишите туда название группы объектов и названия объектов, которые вы отнесете к выделенным группам.

Название группы объектов	Объекты
1.5 Крупные населённые пункты	город, мегаполис, пгт, кишлак
2 Малые населённые пункты	деревня, село, хутор, аул

КОЛИЧЕСТВО БАЛЛОВ — 6.

Всего: 20,5 б.
 Председатель жюри: Жамф. / Захарова С. П.
 Члены жюри: Мамин / Иванко А. А.
 1-й / Дерипаско А. А.

Члены предметно-методической комиссии:

Немыкина В. И.
 Воронова И. В.
 Сагайдакова И. Л.